



Résidence Millésime, 18 appartements d'inspiration contemporaine au cœur d'une charmante région.

Luminosité, confort et espace sont les maîtres mots du projet.

Résidence Millésime

Bienvenue à la Résidence Millésime, un nouveau projet qui vous offre une qualité de vie des plus agréables.

Nichée sur les hauteurs de Vallorbe, cette résidence vous offre une vue imprenable sur les majestueuses montagnes et une exposition plein Sud pour profiter de soirées estivales inoubliables sur votre balcon.

Luminosité, chaleur et espace sont les maîtres mots de notre architecte. Les balcons exposés plein Sud inondent les appartements de lumière naturelle. Les appartements traversants créent un espace ouvert pour un confort maximal.

Découvrez une nouvelle dimension du bien-être !

La Résidence Millésime s'engage pour un mode de vie durable. Grâce à une production de chaleur et d'eau chaude par des pompes à chaleur et des panneaux solaires photovoltaïques, vous réduirez significativement votre empreinte environnementale tout en maîtrisant vos dépenses mensuelles.

Une construction de qualité supervisée par un bureau d'architecture réputé et expérimenté.







Résidence Millésime est idéalement située à proximité de toutes les commodités.

La situation de la Résidence Millésime est idéale car proche de la gare CFF et de l'autoroute. La proximité immédiate de la gare CFF rapproche Yverdon, Orbe, Lausanne et tous les centres urbains de l'arc Lémanique du projet. De plus, la route cantonale ainsi que l'autoroute vous amène sur le plateau Suisse en moins de 20 minutes. Les grandes villes du nord vaudois sont accessibles très rapidement de même que l'arc Lémanique.

Les prestations de Vallorbe sauront parfaire ce projet ; toutes les commodités sont à moins de 5 minutes à pied, de même que l'école qui n'est qu'à cent mètres. Que vous soyez véhiculés ou non, que vous travailliez à la maison ou non, ce projet saura répondre à toute vos attentes !

Processus d'acquisition

COMMENT DEVENIR PROPRIÉTAIRE?

01



Visite du projet

Rendez-vous personnalisé sur place

02



Réservation

Réservez l'appartement de votre choix

03



Financement

Conseil personnalisé au financement et validation par la banque

04



Signature

Signature de l'acte de vente chez le notaire

05



Construction

Signature d'un contrat d'entreprise générale pour la part construction

06



Remise des clés

Vous devenez propriétaire de votre propre appartement



Résidence

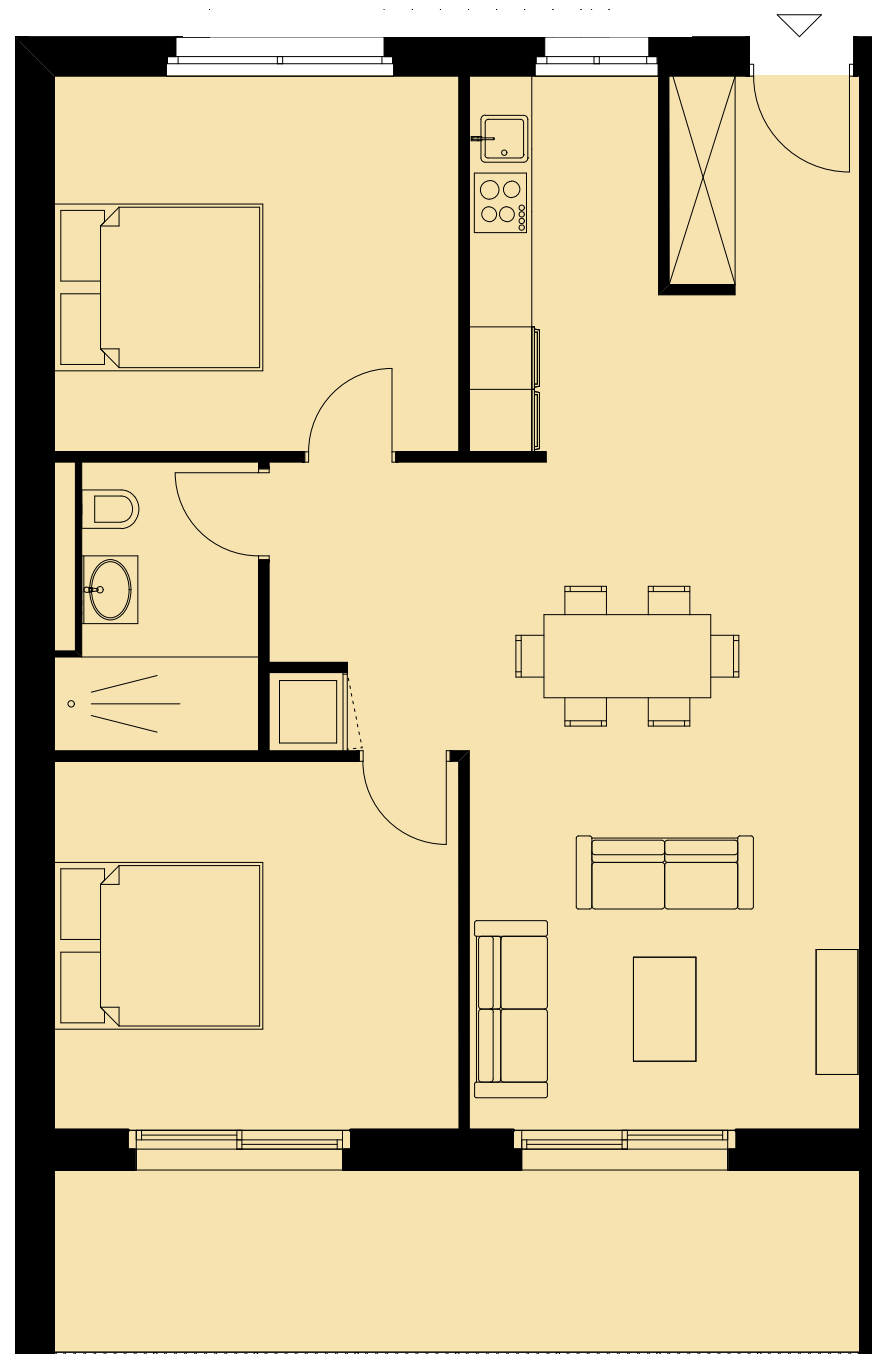
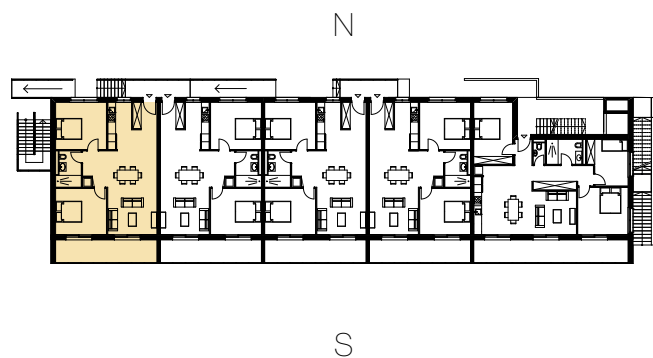
Millésime

Lot 1

rez-de-chaussée

Pièces	3,5
Surface habitable	78 m ²
Balcon	14 m ²
Surface pondérée	85 m ²
Orientation	Sud

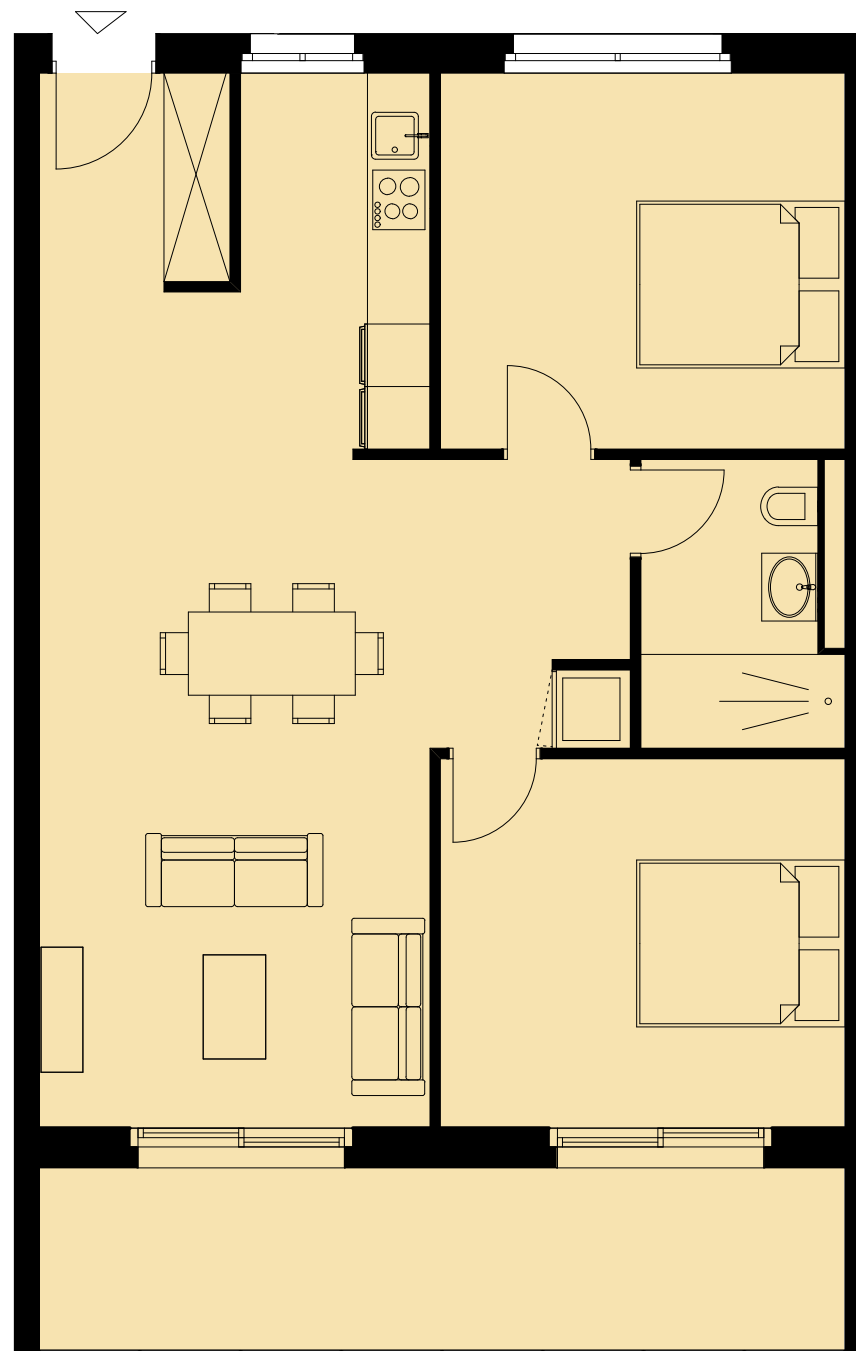
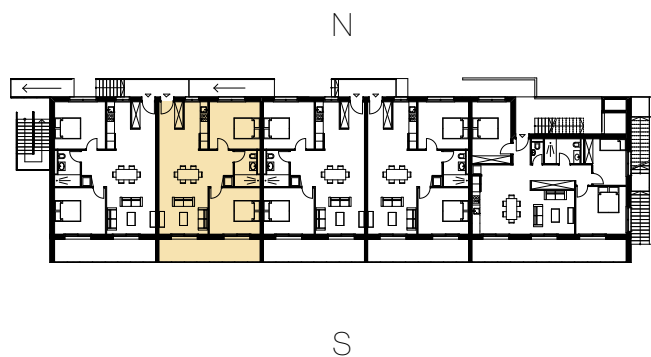
Luminosité, chaleur et espace, tels sont les maîtres mots de l'architecte dans le développement du projet.



rez-de-chaussée

Pièces	3,5
Surface habitable	78 m ²
Balcon	14 m ²
Surface pondérée	85 m ²
Orientation	Sud

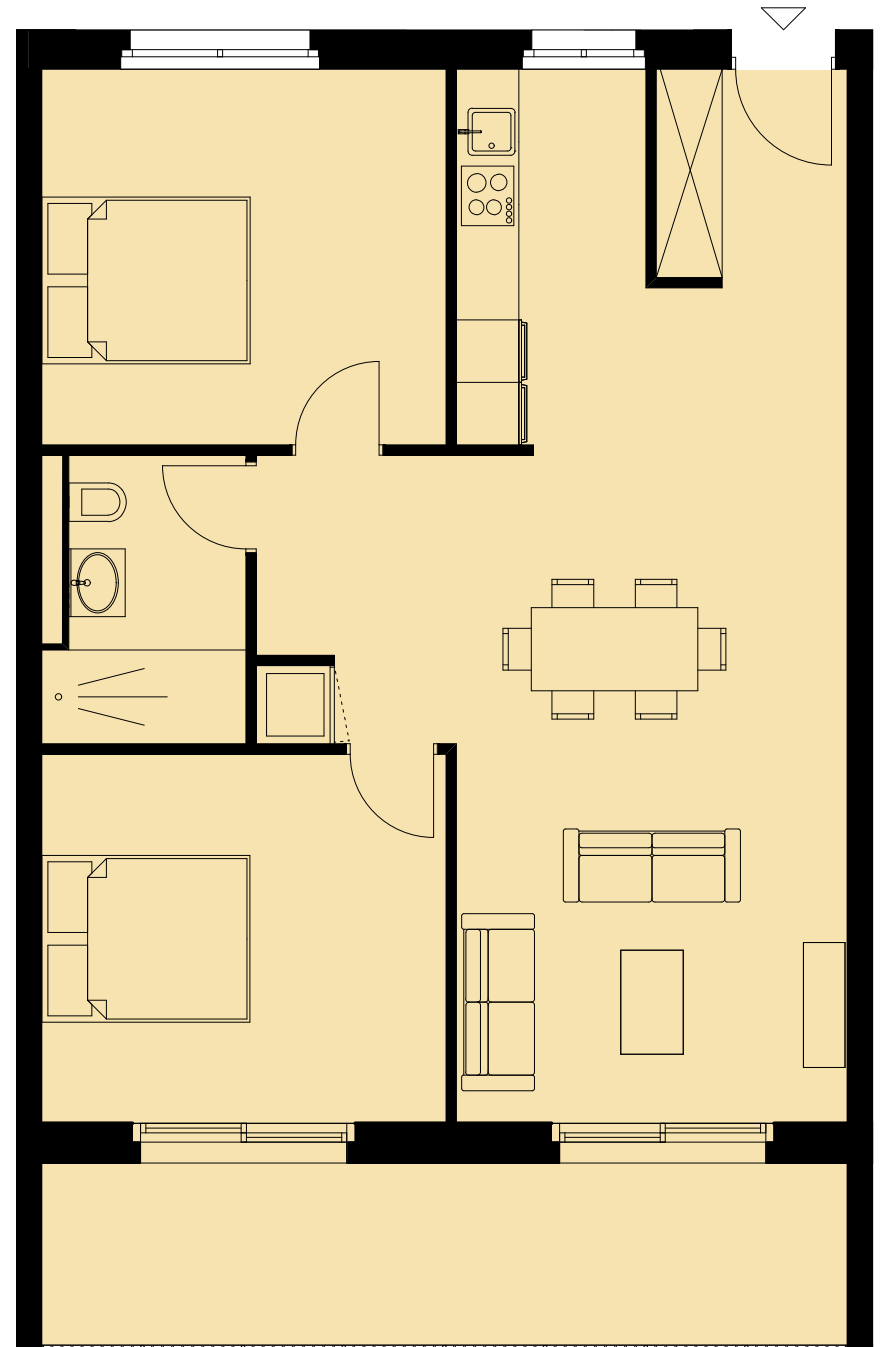
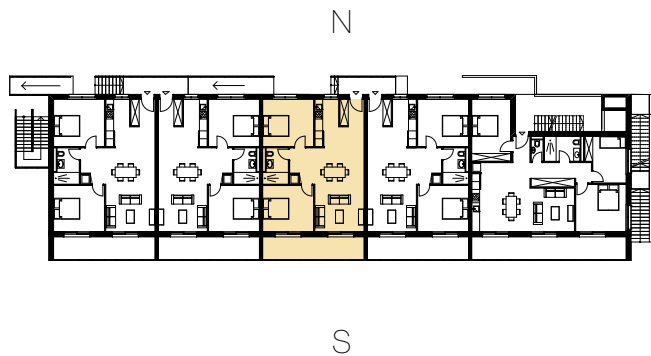
Luminosité, chaleur et espace, tels sont les maîtres mots de l'architecte dans le développement du projet.



rez-de-chaussée

Pièces	3,5
Surface habitable	78 m ²
Balcon	14 m ²
Surface pondérée	85 m ²
Orientation	Sud

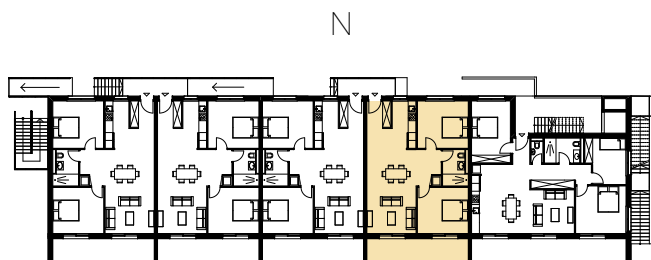
Luminosité, chaleur et espace, tels sont les maîtres mots de l'architecte dans le développement du projet.



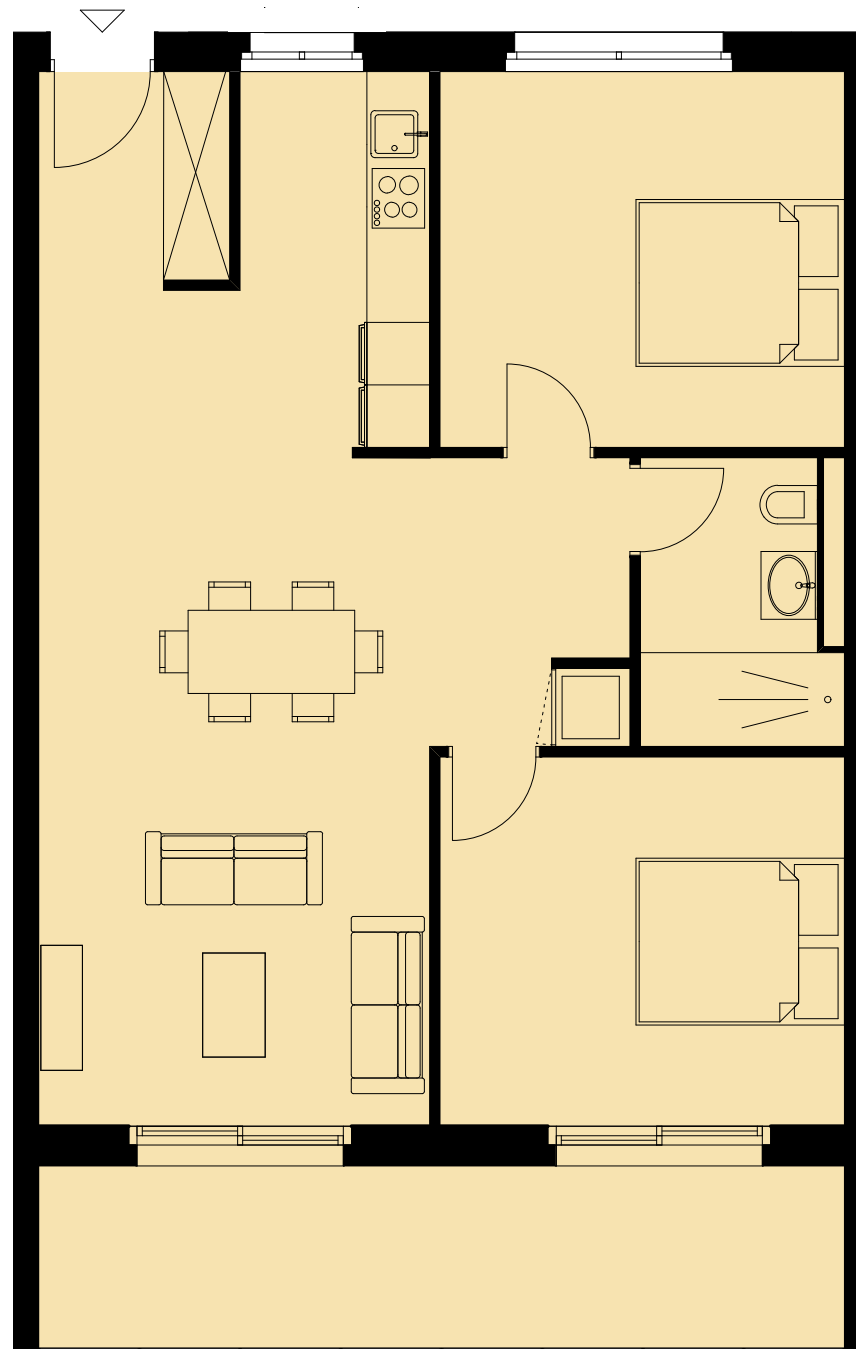
rez-de-chaussée

Pièces	3,5
Surface habitable	78 m ²
Balcon	14 m ²
Surface pondérée	85 m ²
Orientation	Sud

Luminosité, chaleur et espace, tels sont les maîtres mots de l'architecte dans le développement du projet.



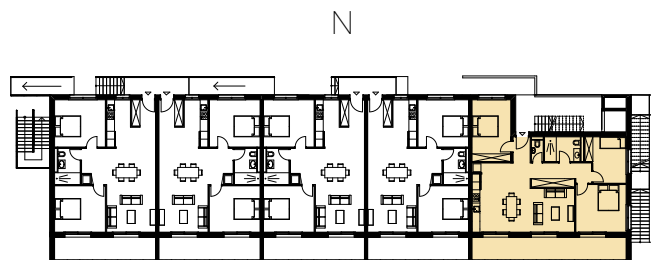
S



rez-de-chaussée

Pièces	4,5
Surface habitable	93 m ²
Balcon	21 m ²
Surface pondérée	104 m ²
Orientation	Sud

Luminosité, chaleur et espace, tels sont les maîtres mots de l'architecte dans le développement du projet.



S

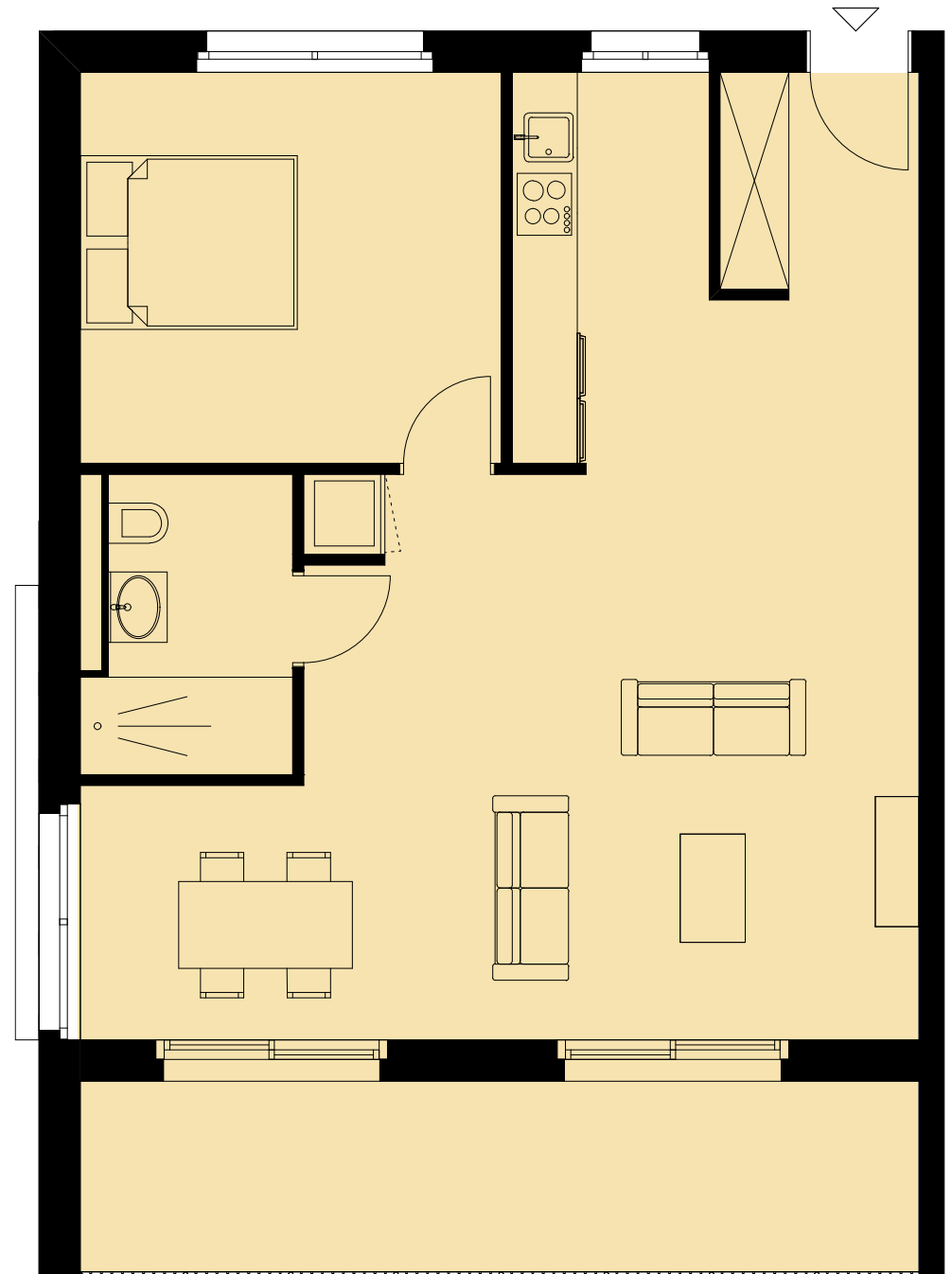
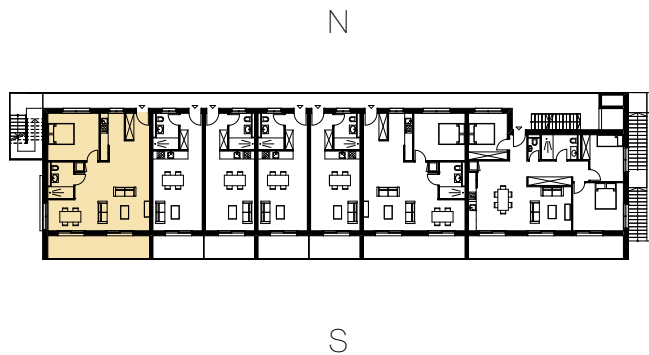


Lot 6

1^{er} étage

Pièces	2,5
Surface habitable	68,5 m ²
Balcon	14 m ²
Surface pondérée	75 m ²
Orientation	Sud

Luminosité, chaleur et espace, tels sont les maîtres mots de l'architecte dans le développement du projet.





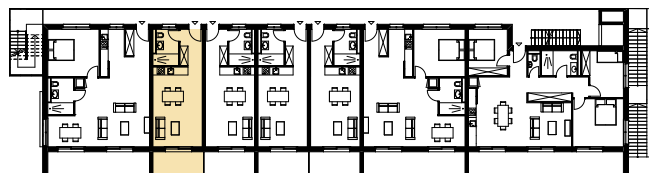
Lot 7

1^{er} étage

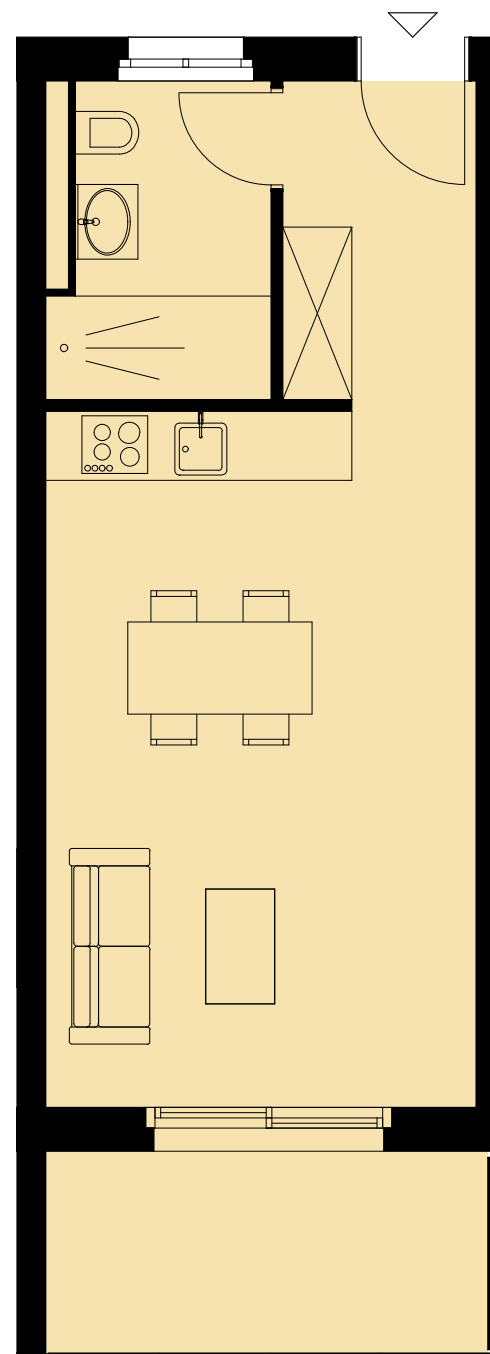
Pièces	1
Surface habitable	33 m ²
Balcon	7 m ²
Surface pondérée	36 m ²
Orientation	Sud

Luminosité, chaleur et espace, tels sont les maîtres mots de l'architecte dans le développement du projet.

N



S





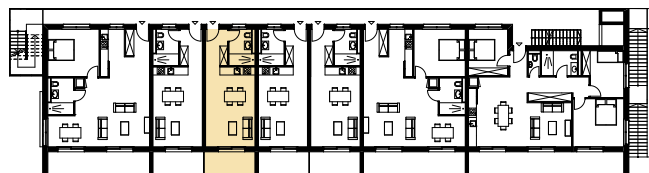
Lot 8

1^{er} étage

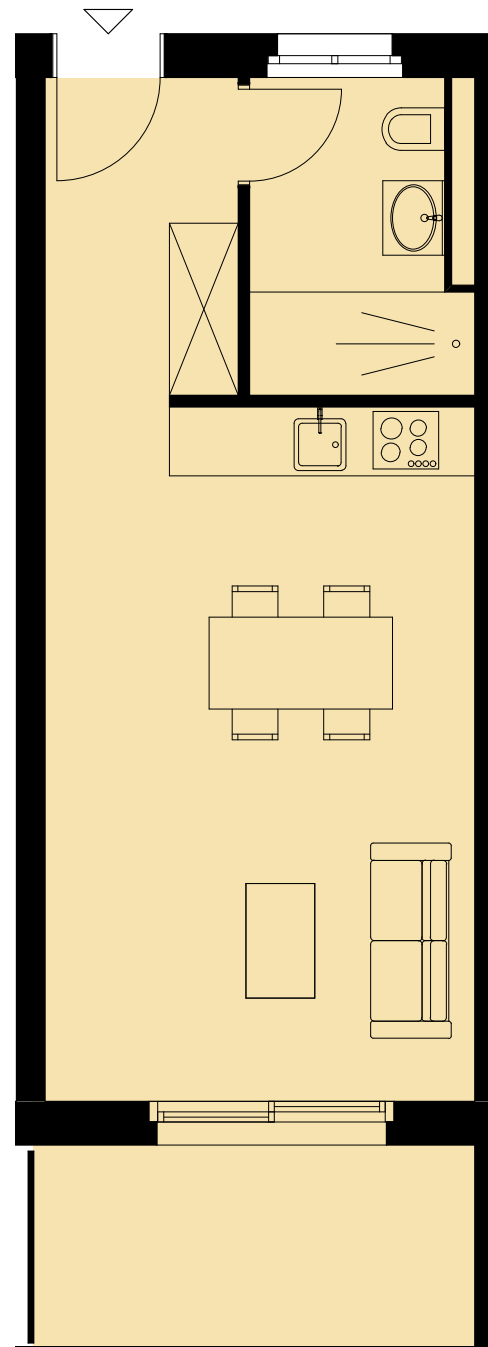
Pièces	1
Surface habitable	33 m ²
Balcon	7 m ²
Surface pondérée	36 m ²
Orientation	Sud

Luminosité, chaleur et espace, tels sont les maîtres mots de l'architecte dans le développement du projet.

N



S





Lot 9

1^{er} étage

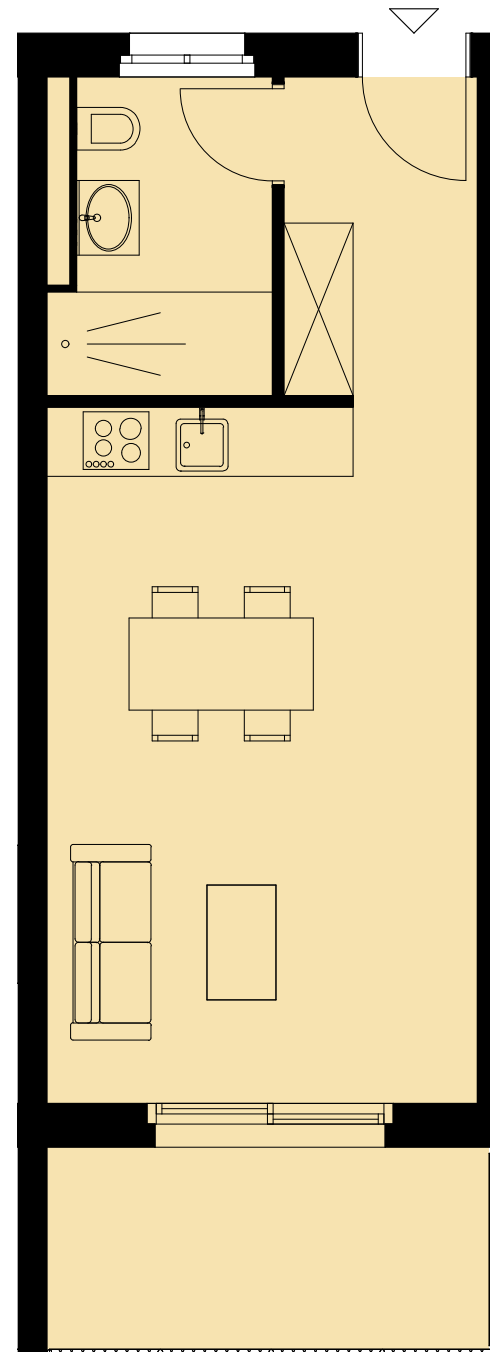
Pièces	1
Surface habitable	33 m ²
Balcon	7 m ²
Surface pondérée	36 m ²
Orientation	Sud

Luminosité, chaleur et espace, tels sont les maîtres mots de l'architecte dans le développement du projet.

N



S





Lot 10

1^{er} étage

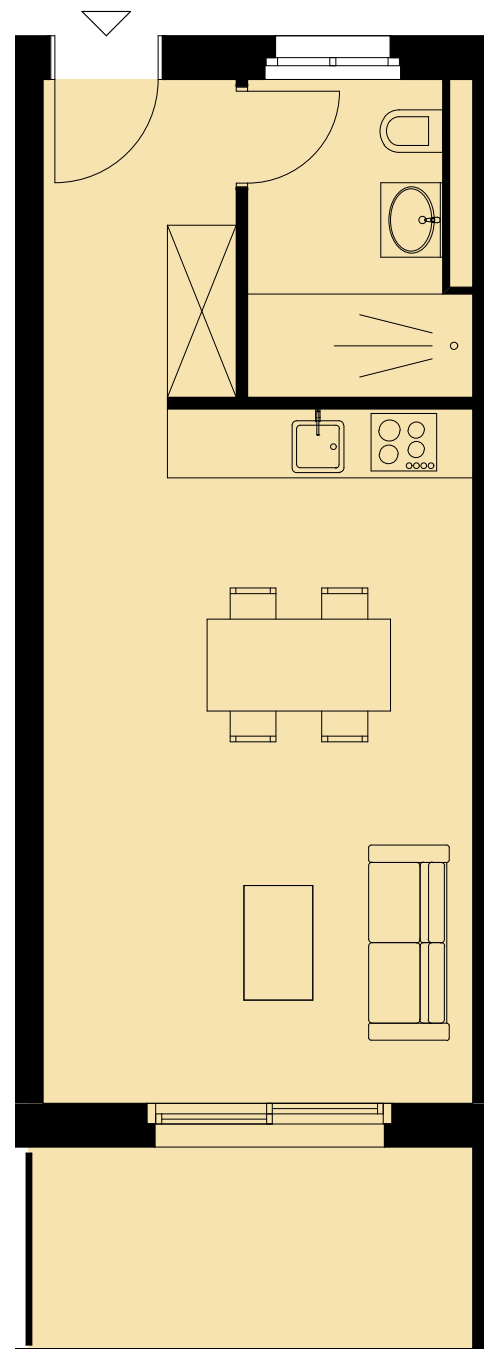
Pièces	1
Surface habitable	33 m ²
Balcon	7 m ²
Surface pondérée	36 m ²
Orientation	Sud

Luminosité, chaleur et espace, tels sont les maîtres mots de l'architecte dans le développement du projet.

N



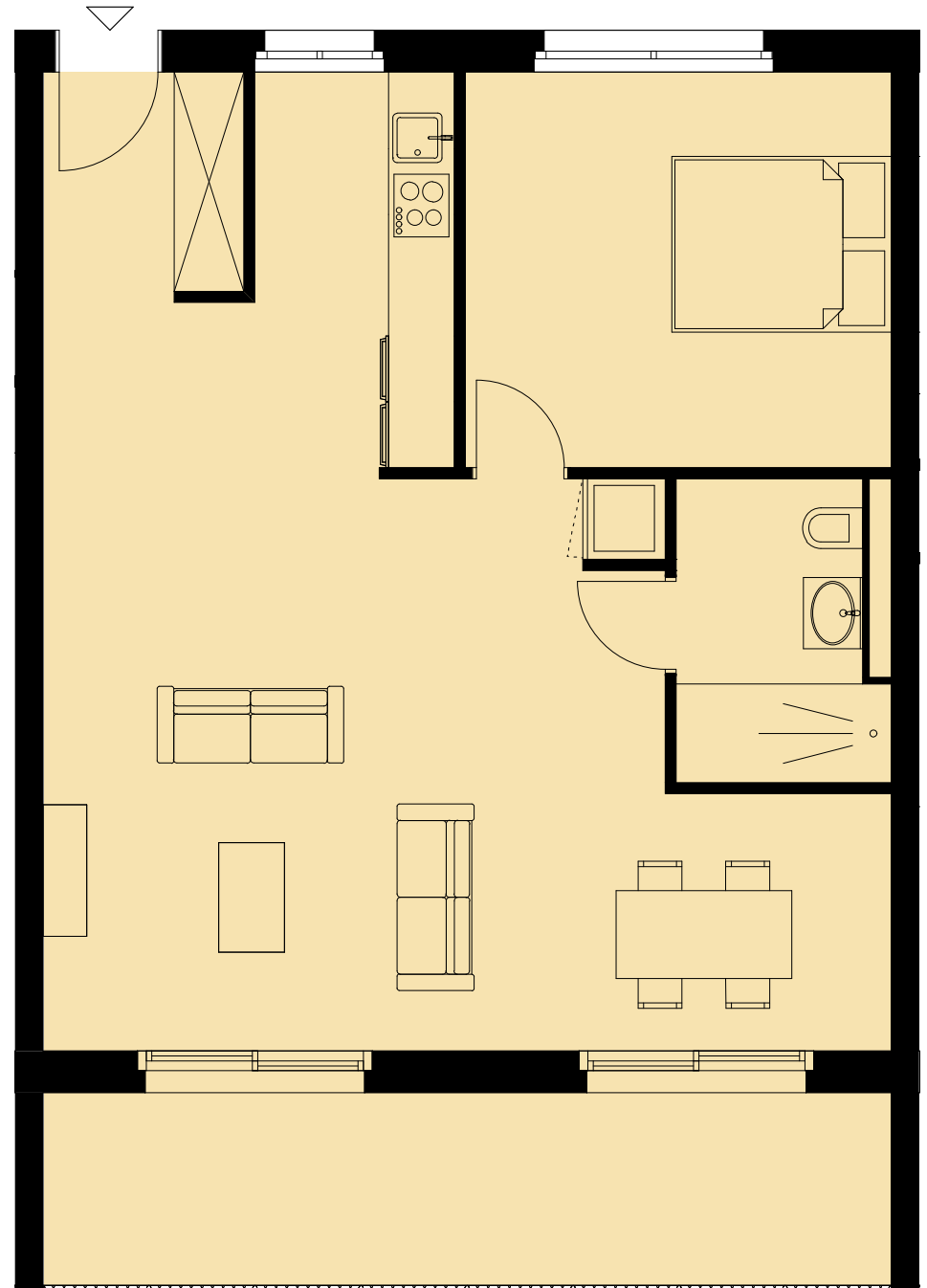
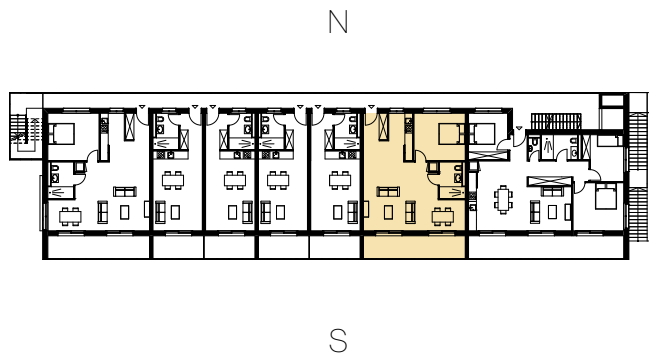
S



1^{er} étage

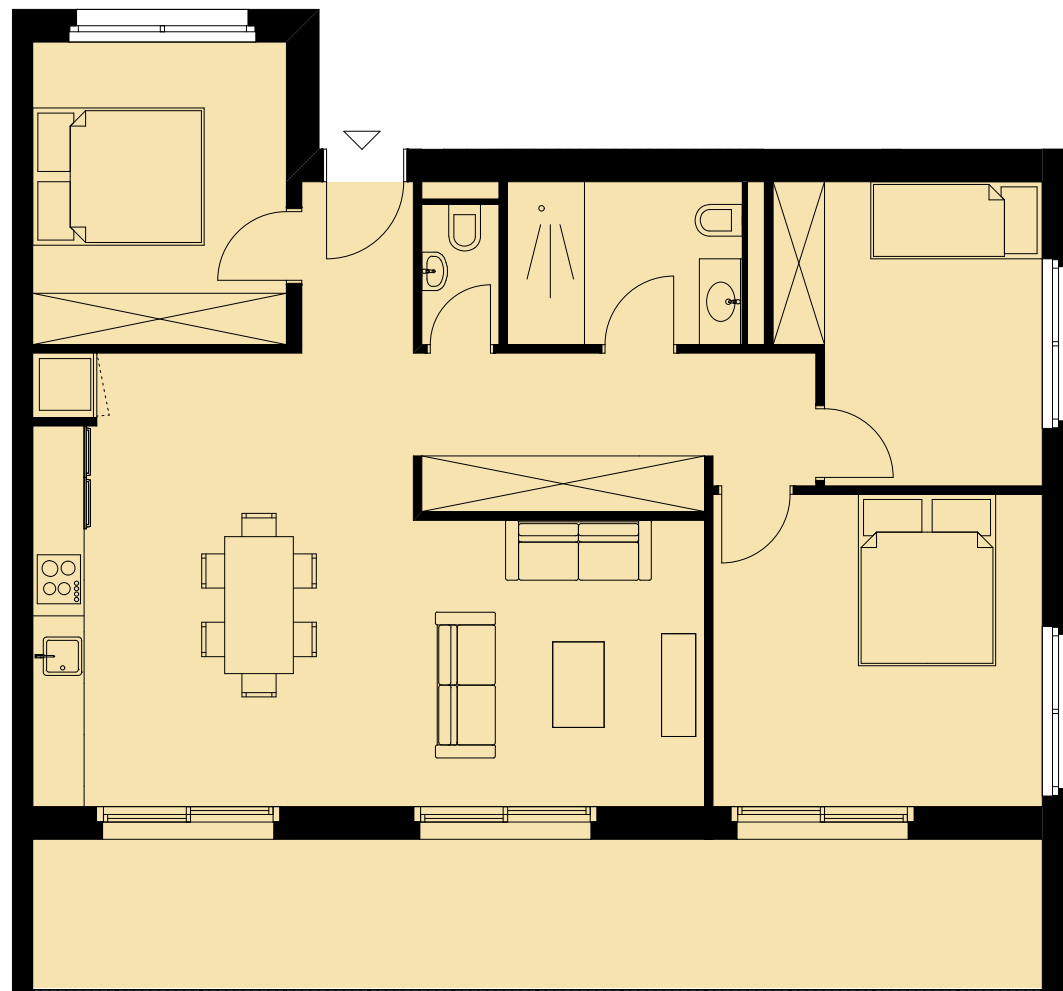
Pièces	2,5
Surface habitable	68,5 m ²
Balcon	14 m ²
Surface pondérée	75 m ²
Orientation	Sud

Luminosité, chaleur et espace, tels sont les maîtres mots de l'architecte dans le développement du projet.

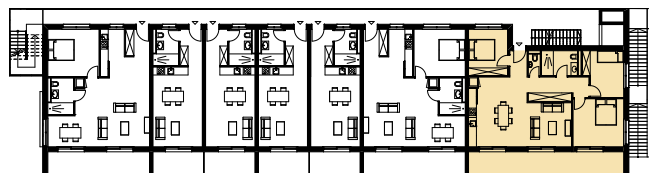


1 ^{er} étage	
Pièces	4,5
Surface habitable	90 m ²
Balcon	21 m ²
Surface pondérée	101 m ²
Orientation	Sud

Luminosité, chaleur et espace, tels sont les maîtres mots de l'architecte dans le développement du projet.



N



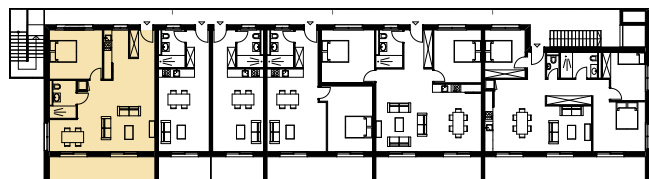
S

2^e étage

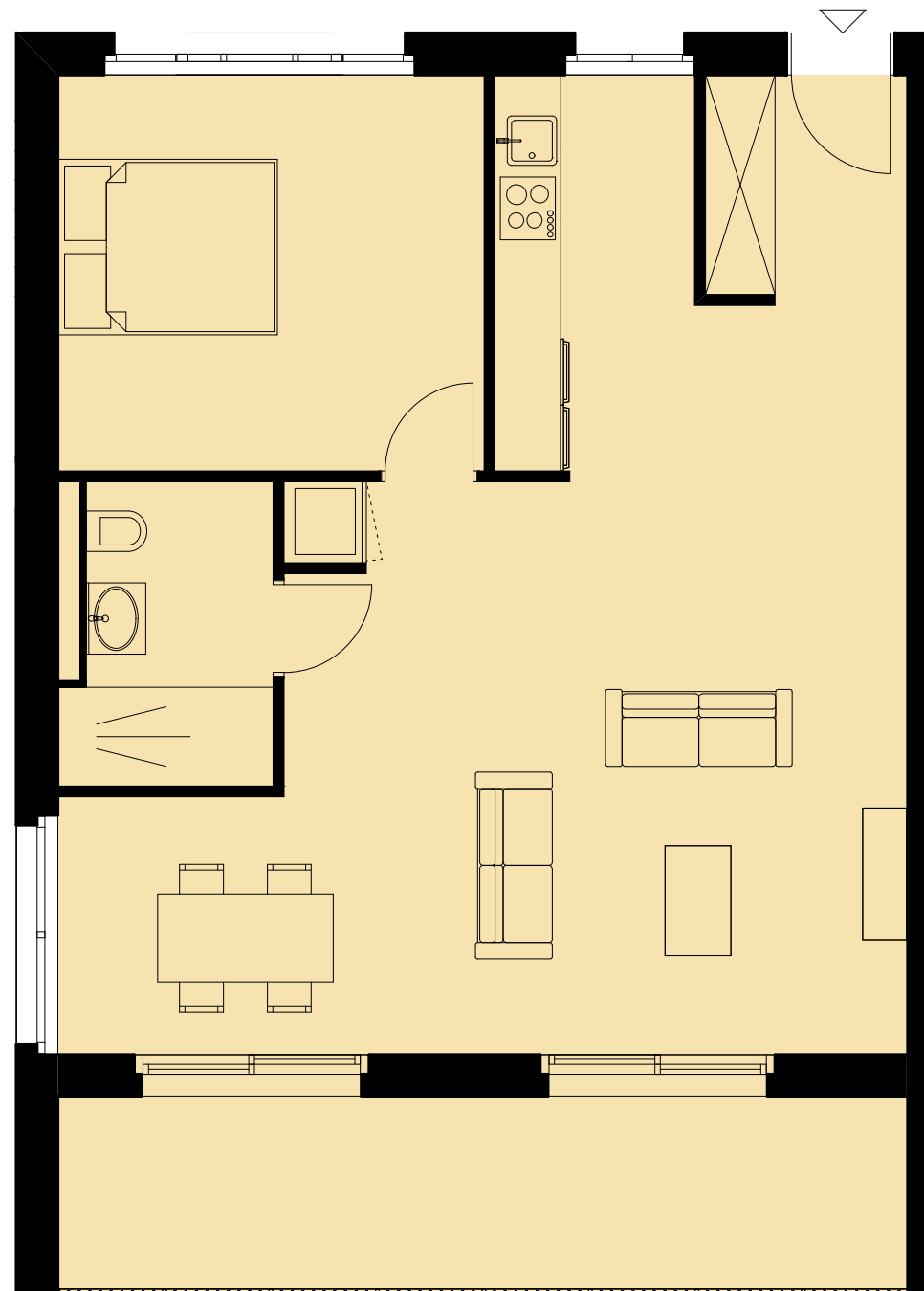
Pièces	2,5
Surface habitable	68,5 m ²
Balcon	14 m ²
Surface pondérée	75 m ²
Orientation	Sud

Luminosité, chaleur et espace, tels sont les maîtres mots de l'architecte dans le développement du projet.

N



S





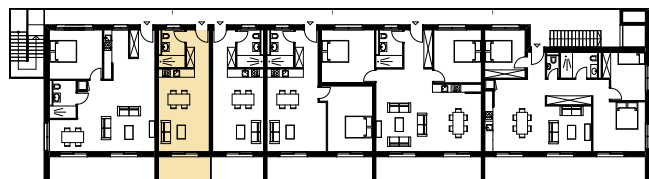
Lot 14

2^e étage

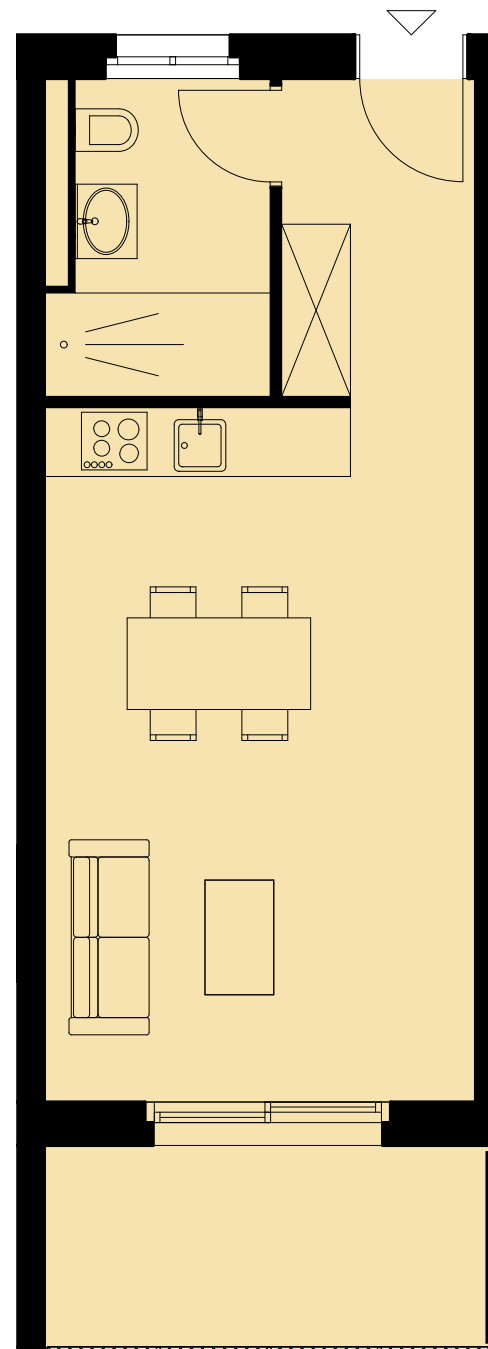
Pièces	1
Surface habitable	33 m ²
Balcon	7 m ²
Surface pondérée	36 m ²
Orientation	Sud

Luminosité, chaleur et espace, tels sont les maîtres mots de l'architecte dans le développement du projet.

N



S





Lot 15

2^e étage

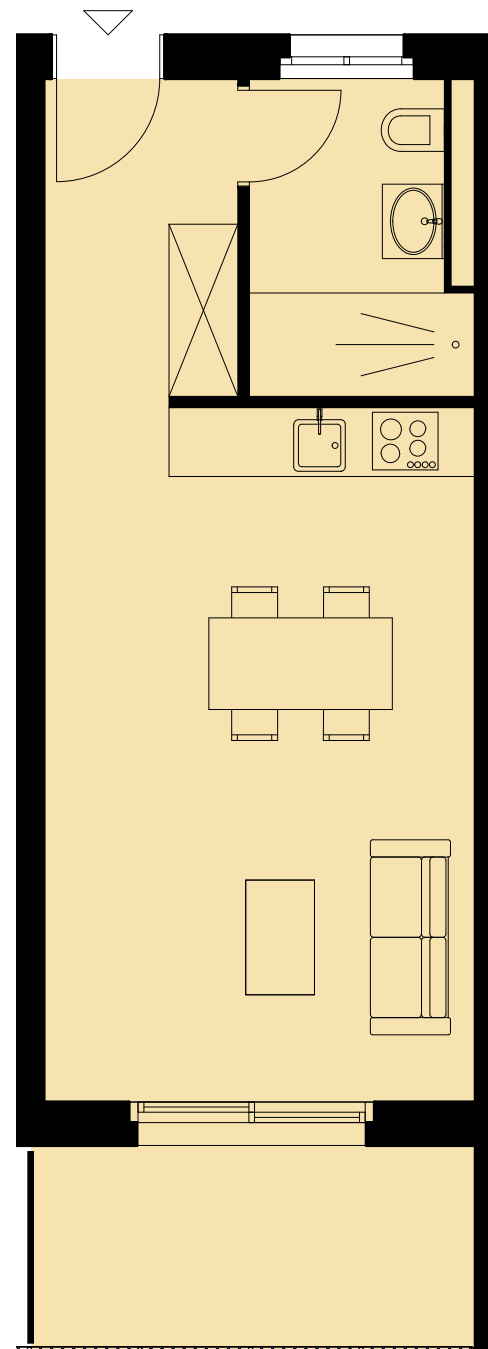
Pièces	1
Surface habitable	33 m ²
Balcon	7 m ²
Surface pondérée	36 m ²
Orientation	Sud

Luminosité, chaleur et espace, tels sont les maîtres mots de l'architecte dans le développement du projet.



N

S





Lot 16

2^e étage

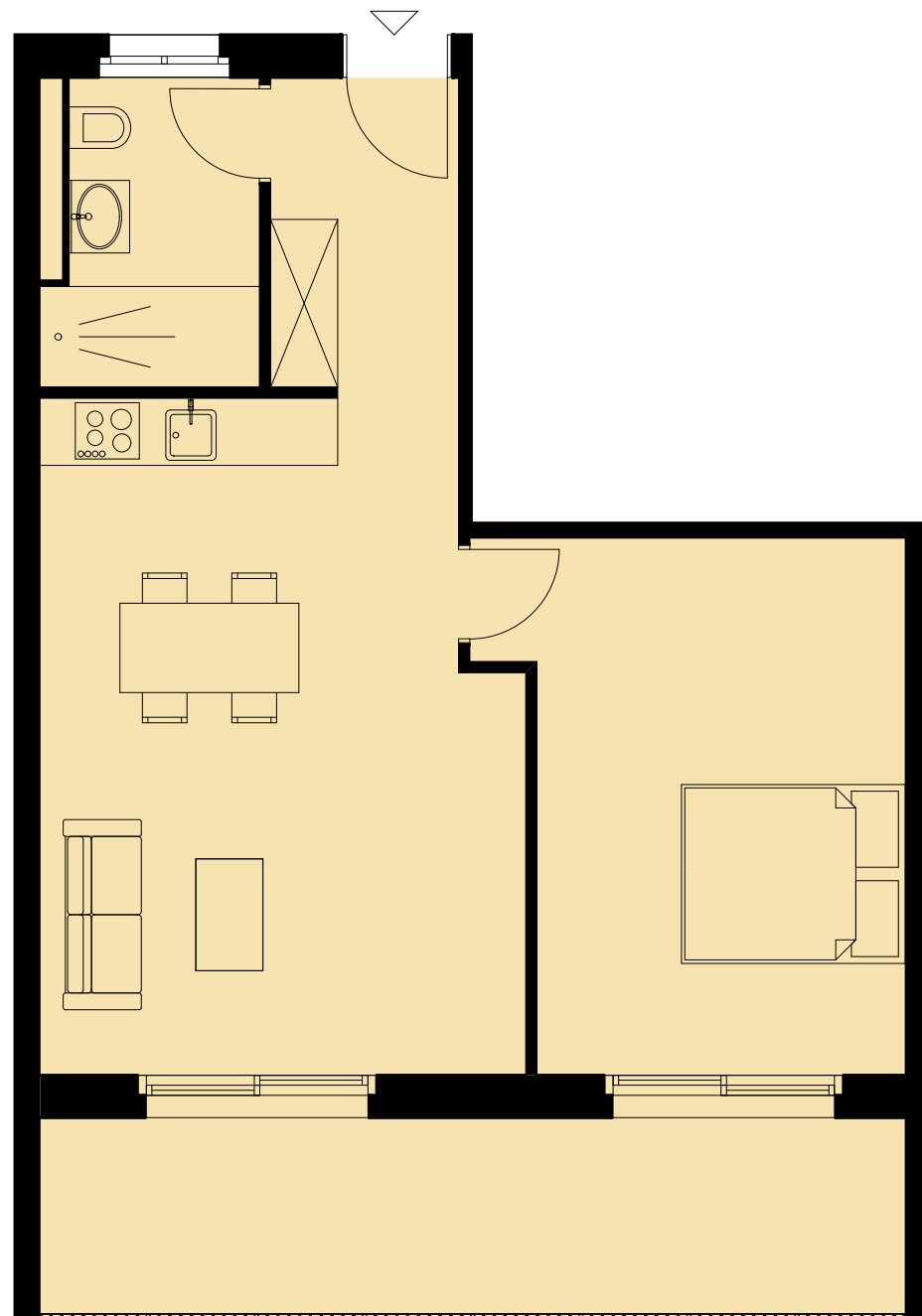
Pièces	2,5
Surface habitable	52 m ²
Balcon	14 m ²
Surface pondérée	59 m ²
Orientation	Sud

Luminosité, chaleur et espace, tels sont les maîtres mots de l'architecte dans le développement du projet.

N



S



2^e étage

Pièces	3,5
Surface habitable	84 m ²
Balcon	14 m ²
Surface pondérée	91 m ²
Orientation	Sud

Luminosité, chaleur et espace, tels sont les maîtres mots de l'architecte dans le développement du projet.

N

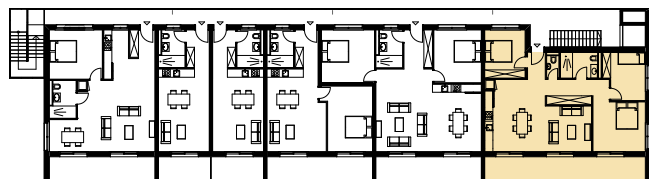


S



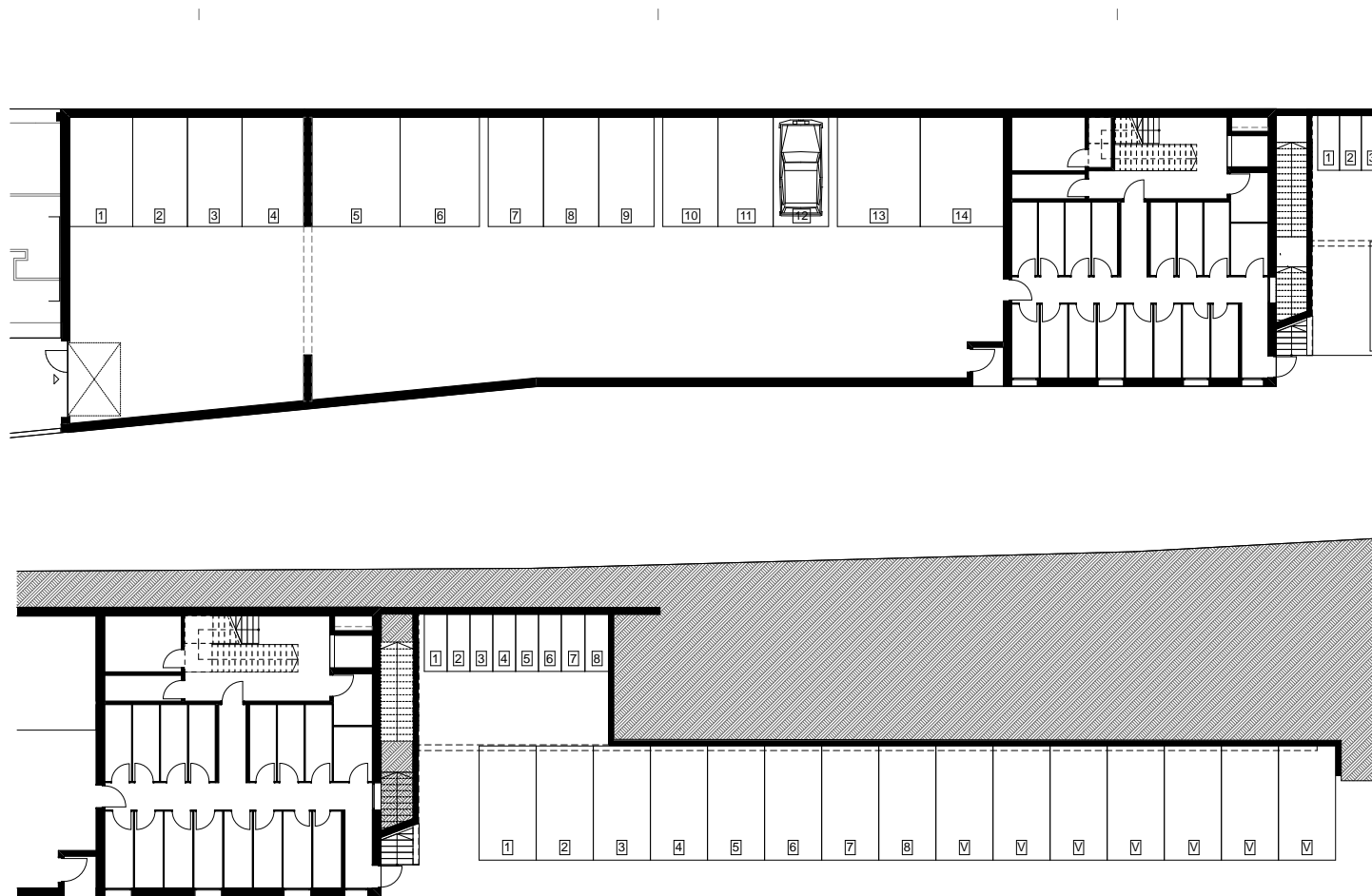
	2 ^e étage
Pièces	4,5
Surface habitable	90 m ²
Balcon	21 m ²
Surface pondérée	101 m ²
Orientation	Sud

Luminosité, chaleur et espace, tels sont les maîtres mots de l'architecte dans le développement du projet.



N

S





Contact

Immocloud est fière de vous présenter ce projet en exclusivité !
Pour toutes questions, monsieur MATHIS FUCHS se tient à votre
entière disposition



MATHIS FUCHS

Co-fondateur
Brevet et Diplôme Fédéral

+41 78 814 96 86

mathis.fuchs@immocloudsarl.ch

Immocloudsarl.ch



FLAA architectes
associés